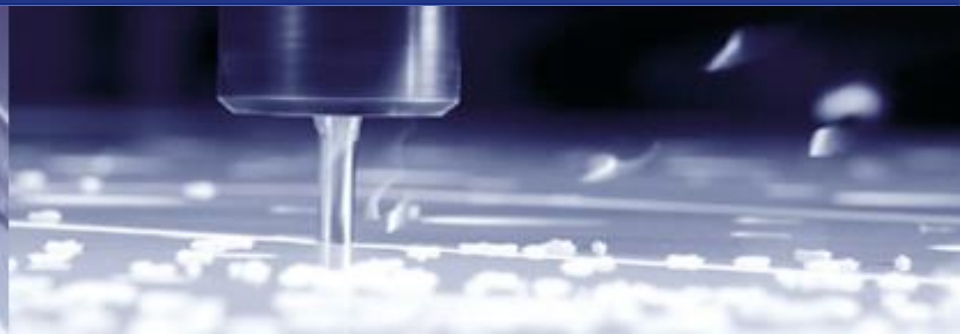


# Kompetenz in Blech und Kunststoff



 **PROCONTUR**  
FUNKTION IN QUALITÄT UND DESIGN

---

# PROCONTUR

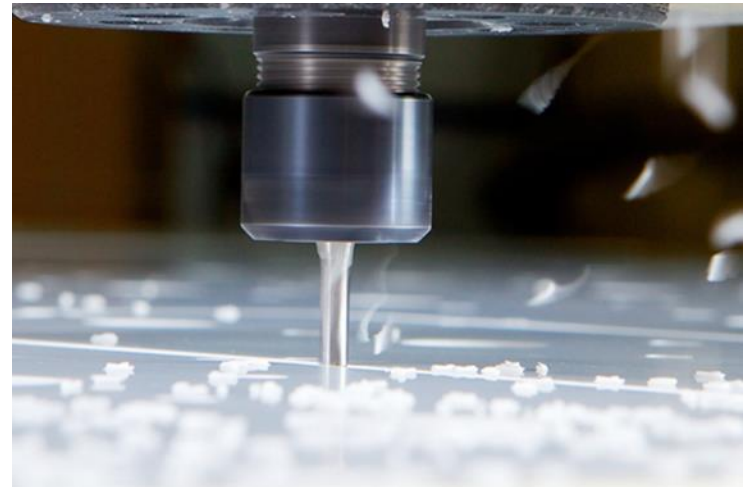
ProContur Individuelle Feinblech- & Kunststoffprodukte GmbH

---

Wir sind ein mittelständisches Unternehmen mit dem Fokus auf die Fertigung von

## ***Individuellen Produkten aus Feinblech und Kunststoff!***

Wir fertigen mit neuester Technologie, bedient von Experten des jeweiligen Fertigungsverfahrens!



# PROCONTUR

## Zahlen, Daten, Fakten

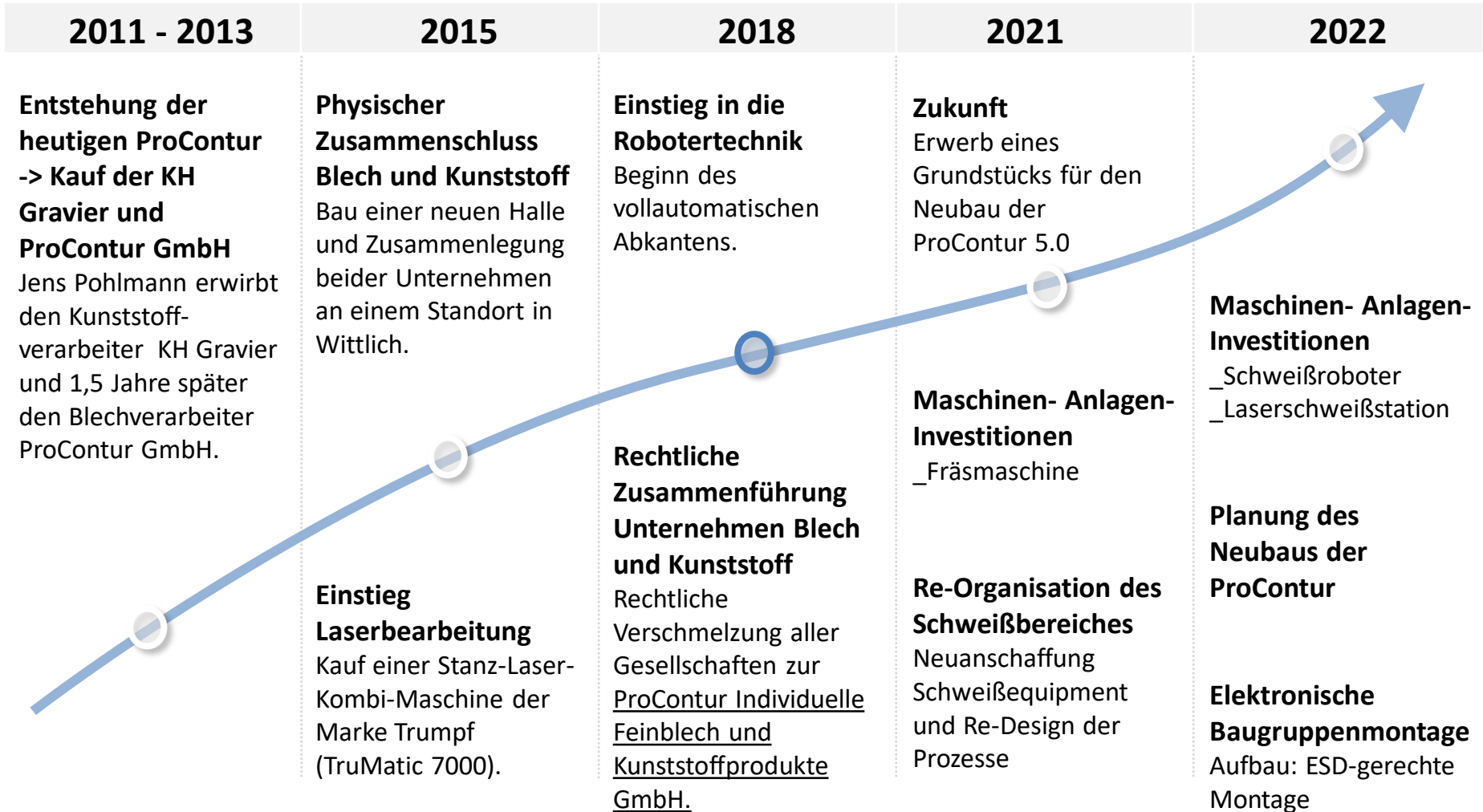
### ProContur 2022

Mitarbeiter	110
Materialverbrauch	ca. 1.900 Tonnen (Stahl/Alu/Edelstahl) ca. 100 Tonnen Kunststoff (Polystyrol/ABS/...)
Fertigungsfläche	ca. 4.500 qm
Lagerfläche / -stellplätze	ca. 550 qm / > 1300 Stellplätze
Anzahl aktive Kunden	ca. 130
Investitionen seit 2015	ca. 4.3 Mio. €
Investitionen 2022	650.000 €
Zertifizierung	ISO 9001:2015



# PROCONTUR

Von der Vergangenheit in die Zukunft



# PROCONTUR

## Branchencluster

### Elektrotechnik



### Bau / Immobilien



### IT / Telek. / Medien



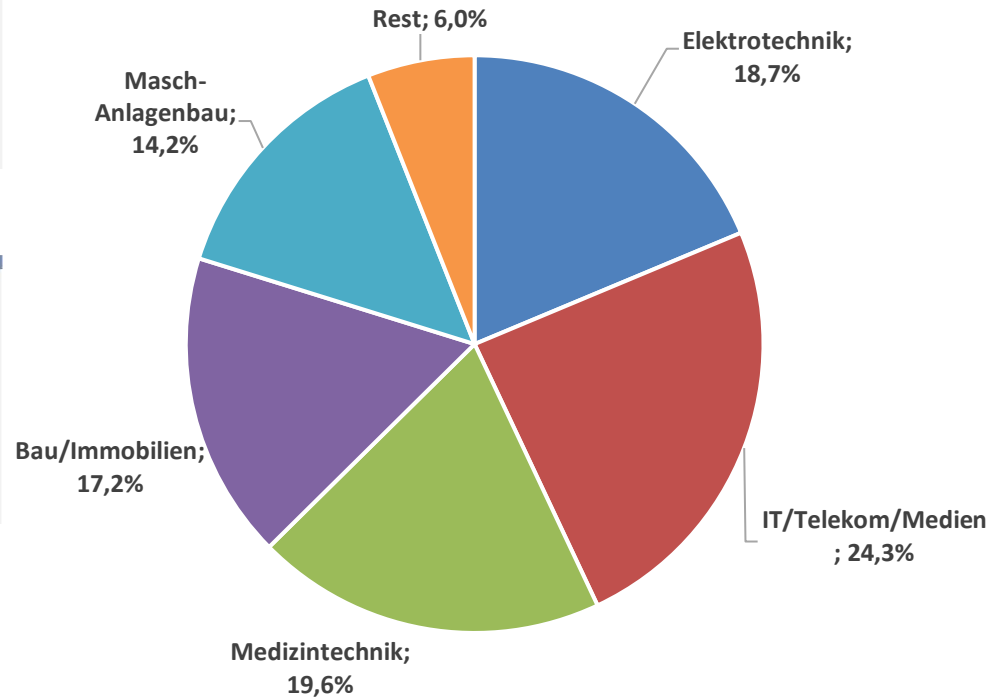
### Masch-AnlagenBau



### Medizintechnik



### Industrie



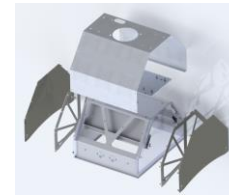
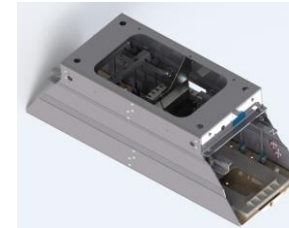
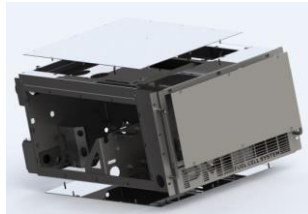
# PROCONTUR

ProContur Individuelle Feinblech- & Kunststoffprodukte GmbH

---

## *IHR Systemlieferant*

Als Systemlieferant entwickeln, konstruieren, fertigen, montieren und dokumentieren wir Baugruppen, Module und komplette Geräte für unsere Kunden. Entsprechend der Wünsche unserer Kunden übernehmen wir gerne einerseits die Entwicklung vom Prototypen bis zur Serienreife, andererseits die Serienproduktion und Ersatzteillieferung für entwickelte Produkte.



# PROCONTUR

Warum sind wir anders?

## LEAN

Im Jahr 2020 starteten wir eine LEAN-Initiative, die uns bereits heute große Erfolge beschert. Beispielhaft fertigen wir Ihnen Ihr Wunschmuster innerhalb von 10 Arbeitstagen.

## DIGITAL

Unsere Prozesse sind digitalisiert. Wir kommunizieren und arbeiten in der Welt des 21. Jahrhunderts. Vermeidung von Ressourcenverschwendung ist unser Ziel!

## ROBOTER

Wir nutzen bereits heute Automatisierungen und Roboter um effizient und effektiv zu fertigen. Standardisierte Fertigungsstraßen gehören ebenso dazu.

## DESIGN TO COST

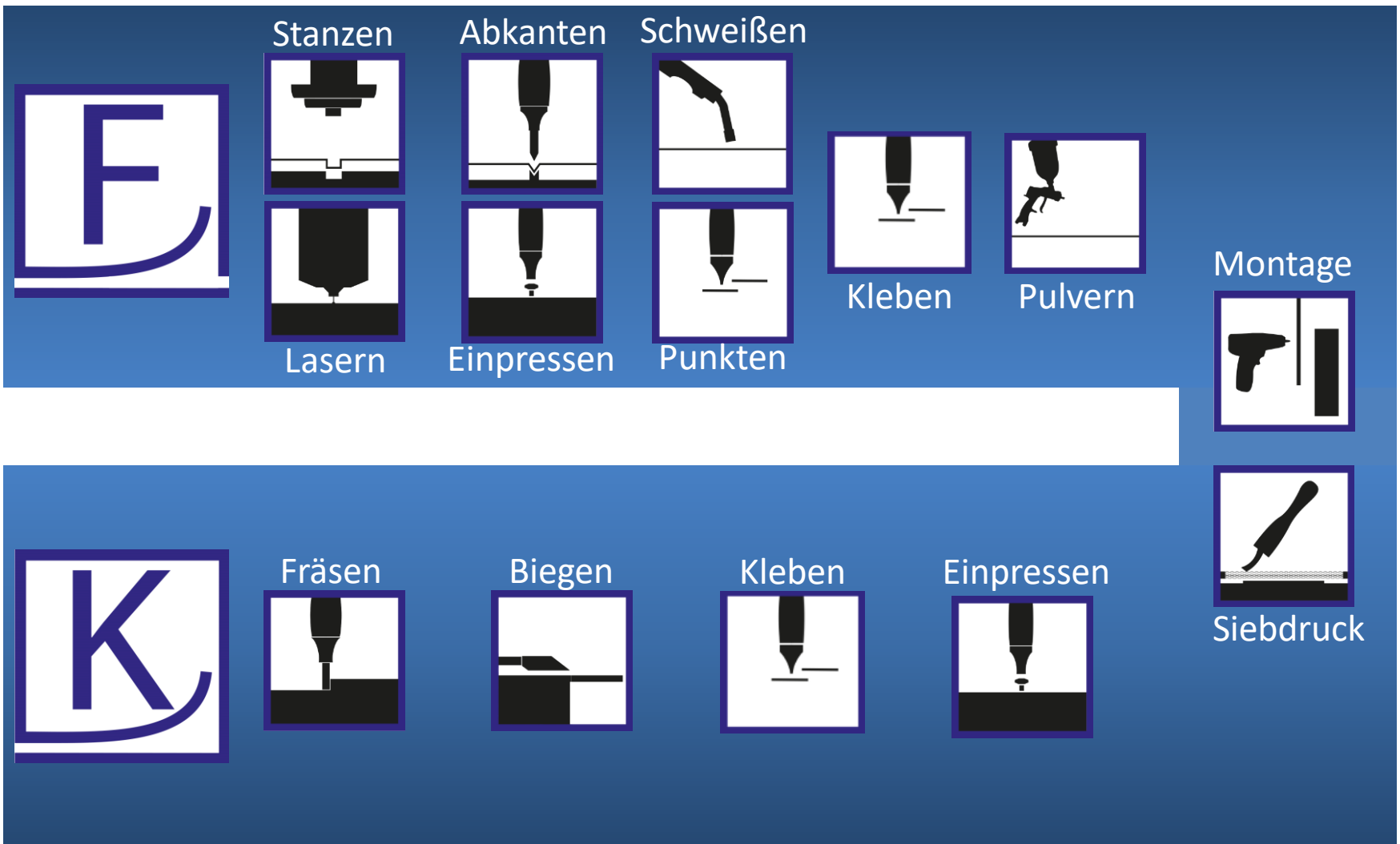
Wir arbeiten streng nach den Design-to-cost-Prinzipien. Wir hinterfragen und konstruieren auf Wunsch um. Hierdurch erzielen wir Kosteneinsparungen für unsere Kunden.

## MENSCH

Getragen werden alle Initiativen und Prozesse von Menschen. Unseren Kollegen\*innen!  
Seit mehr als 4 Jahren arbeiten wir intensiv an unserer Unternehmenskultur.  
GLEICHWERTIGKEIT ist unser Maßstab!

# PROCONTUR

Fertigungsverfahren INHOUSE – Feinblech (F) & Kunststoff (K)





# PROCONTUR

## Unser Versprechen als Systemlieferant

Service	Qualität	Preis	Liefertermin	Design to cost
				
<p><b>In Ihrem Sinne...</b></p> <ul style="list-style-type: none"><li>...lösungsorientiert</li><li>...übernehmen wir die gesamte Supply Chain</li><li>...verantwortungsvoll &amp; kommunikativ</li></ul>	<p><b>Für Sie fertigen wir...</b></p> <ul style="list-style-type: none"><li>...die gewünschte Qualität</li><li>...die notwendige Dokumentation</li><li>...transparent &amp; auditierbar</li></ul>	<p><b>Wir bieten Ihnen...</b></p> <ul style="list-style-type: none"><li>...Preisstabilität</li><li>...flexible Staffelpreise &amp; Rahmenverträge</li><li>...fairen Preis-/Leistungsniveau</li></ul>	<p><b>Für Ihren Bedarf...</b></p> <ul style="list-style-type: none"><li>...bieten wir flexible Lagermodelle</li><li>...fertigen wir kurzfristig</li><li>...nutzen wir unseren eigenen Fuhrpark</li></ul>	<p><b>Auf Ihren Wunsch...</b></p> <ul style="list-style-type: none"><li>...entwickeln / optimieren wir Ihr Produkt</li><li>...analysieren wir Einsparpotenziale</li><li>...pflegen wir Ihre Daten</li></ul>
				

# PROCONTUR

Wir sind gerne für Sie da

---



**JENS POHLMANN**



**EDWIGE  
BAGINSKI**



**JASMIN  
GERMANN**



**FRANK  
HEIMBURGER**



**SANDRA  
WOLLSEIFEN**

**KUNDENZUFRIEDENHEIT AB DEM ERSTEN KONTAKT.  
VERTRAUEN SIE UNS!**



**PROCONTUR**

FUNKTION IN QUALITÄT UND DESIGN

*Wir sind Ihre Lösung*